



PDENGINE|PACKAGE



PDENGINE | PACKAGE.

Ein Ausstattungspaket für Höchstleistungen: PDENGINE | Package.
Damit überschreitet Ihre Produktentwicklung Grenzbereiche.

Mit der umfassenden Datenmanagement-Plattform PD**Engine** | Package hat Ihre Produktentwicklung ein Format, dass die Entwicklungsprozesse beschleunigt ... **und den Verantwortlichen ungeahnte Zeitersparnis und Raum zur Entfaltung gibt.**



PRODUKTENTWICKLUNG AUF HOHEM NIVEAU: PDEngine | Package pflegt mit Ihrem Datenmanagement eine gute Partnerschaft

Die perfekt eingespielte Synergie interner und externer Daten setzt neue Standards in den Qualitätsansprüchen.

Ihre Engineering-Plattform in der Produktentwicklung.



In der Produktentwicklung haben Ihre Qualitätsansprüche höchste Priorität.

PDEngine | Package automatisiert Prozesse in der Produktentwicklung. Mit dieser Entwicklungsdaten-Plattform haben alle Verantwortlichen in Ihrer Produktentwicklung vollautomatisierte System- und Prozessdaten. Alle Konstrukteure, Projektleiter und DMU-Entwickler können jederzeit in Echtzeit auf die aktuellsten Datenstände zurückgreifen.

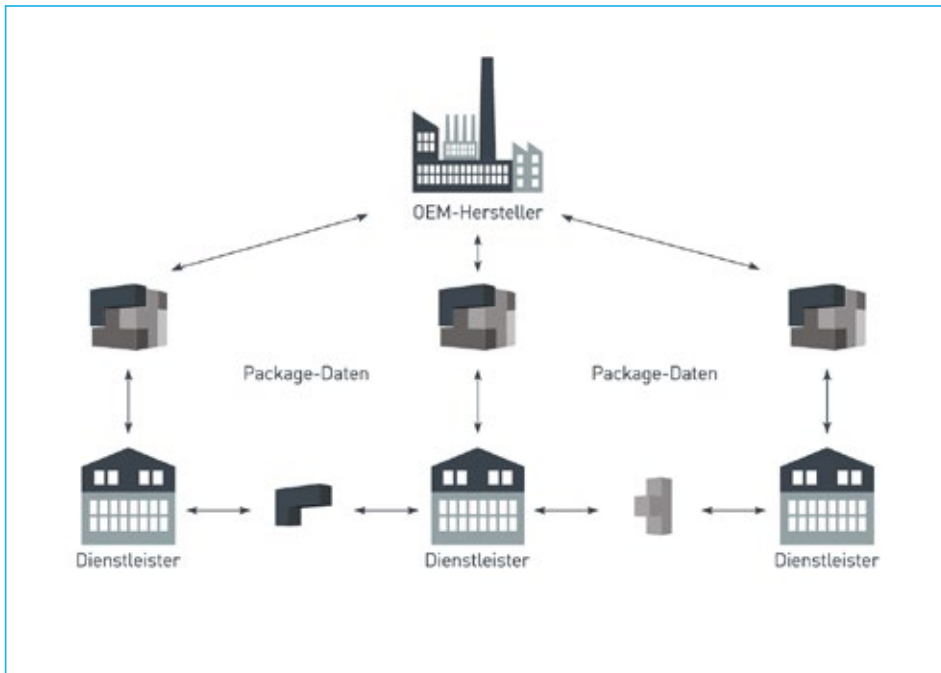
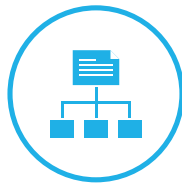
Mit **PDEngine | Package** hat der gesamte Entwicklungsbereich in Ihrem Unternehmen das umfassende Entwicklungsdaten-Management auf einer einzigen Plattform. Alle internen und externen Entwicklungsdaten gelangen ohne Systembruch, ohne Datensynchronisation und ohne zusätzlichen Aufwand direkt vollautomatisiert in die Autorensysteme – und das in geschützten Netzwerken.

PDEngine | Package passt voll und ganz in Ihre bestehende Systemlandschaft.

Mit hohen Qualitätsansprüchen:

- Signifikante Verbesserung durch automatisierte Prozesse
- Volle Einbindung aller internen und externen Entwicklungsdaten (auch von Unterlieferanten)
- Qualitätssicherung durch vollautomatisches Verteilen aller Entwicklungsdaten an jeden Verantwortlichen
- Gesicherte Eigendaten-Verwaltung am Konstruktions-Arbeitsplatz
- Granulares Benutzer u. Berechtigungs-Management

Mit **PDEngine | Package** hat jeder Verantwortliche zu jeder Zeit die lückenlose Transparenz und kann sich voll und ganz auf die Produktentwicklung konzentrieren.



PRODUKTENTWICKLUNG IM PERFEKTEN MODUS: MIT PDENGINE | PACKAGE MACHT IHNEN DIE ZEIT KEINEN STRICH DURCH DIE RECHNUNG.

Das vollautomatisierte Datenmanagement ist an Organisationstalent und Funktionalität nicht zu übertreffen. **Ihre Daten-Systematik bei der Entwicklung.**

Auch in Ihrer Produktentwicklung läuft alles über vollautomatisierte Prozesse.

PD**Engine** | Package setzt neue Maßstäbe in der Integration aller relevanten Entwicklungsdaten. Die vollautomatische Aufbereitung der OEM-Daten erlaubt ein unmittelbares Hineinnavigieren in die jeweiligen internen Entwicklungsprojekte. Komfortable Projektkonfigurationen und neuartige Metakonfigurationen unterstützen unmittelbar Bauraum- oder Nachbarschaftssuchen.

Mit PD**Engine** | Package werden nach Auswahl des Projektes und der Konfiguration umgehend Struktur-bäume, Bauräume, Eigendaten und Schnittstellen dargestellt – bis ins kleinste Detail.

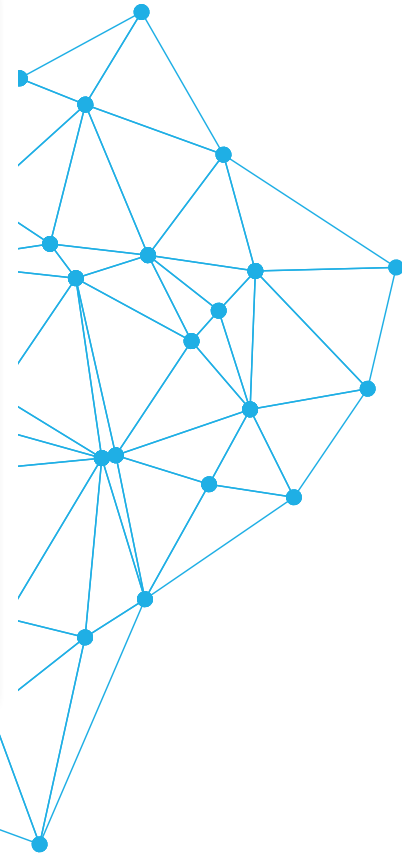
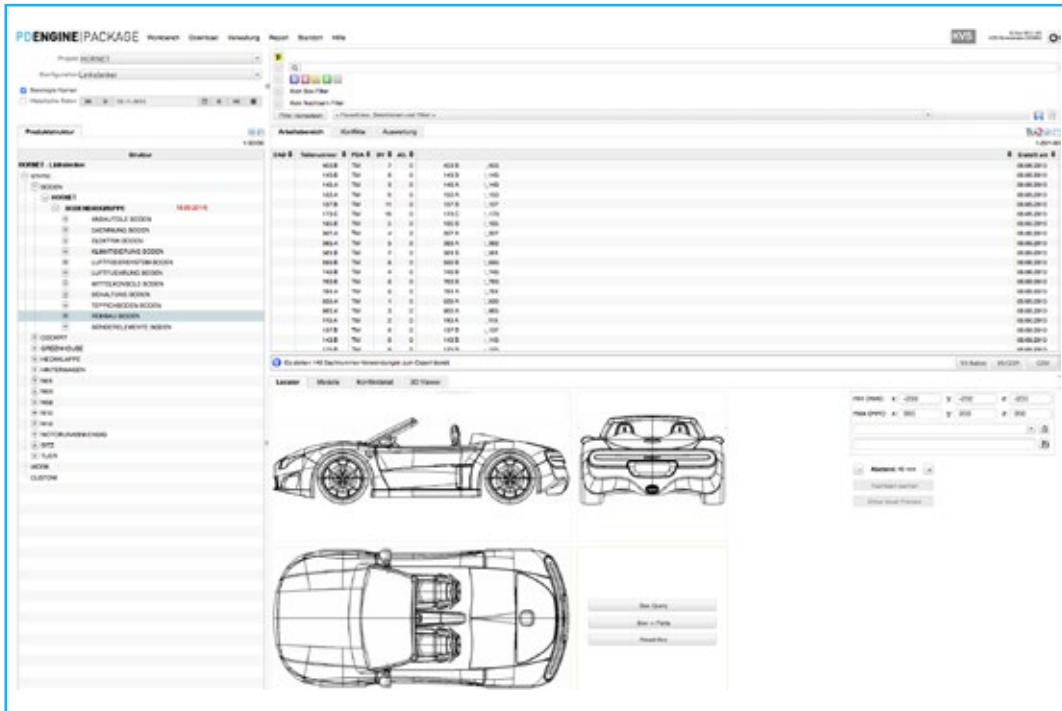
Die Datenbeschaffung und -verwaltung fließt unmittelbar in die Datenbank ein. Ein großes Plus: **Die sofortige Echtzeitsuche** in der Datenbank spart den Verantwortlichen in der Produktentwicklung erhebliche Zeit und reduziert die Fehlerquoten durch ständig aktuelle Datenstände.

PD**Engine** | Package erlaubt Ihnen eine jederzeit aktuelle und lückenlose Transparenz.

Mit erkennbarem Optimierungspotenzial:

- Vollautomatisierter DMU-Prozess mit Speicherung aller Ergebnisse und eindeutiger Bewertung
- Sicherstellung der Aktualität aller OEM-Daten zu jedem Zeitpunkt
- Keine doppelte Datenhaltung der Eigendatenverarbeitung und Ablage im gleichen Kontext wie die OEM-Daten
- Drastische Zeiteinsparung durch vollautomatisierten Download der OEM-Daten
- Concurrent Engineering ohne Datenkonflikte
- Datenverteilung auf alle beteiligten Entwicklungsstandorte

Mit PD**Engine** | Package liegen alle Daten direkt den Verantwortlichen vor. Dank der hohen Geschwindigkeit durch Tessellieren der Daten sind ohne Suche unmittelbar alle Daten abrufbar.



PRODUKTENTWICKLUNG AUF AUGENHÖHE: MIT PDEngine | PACKAGE WERDEN IHRE VISIONEN BEREITS WIRKLICHKEITSNAH.

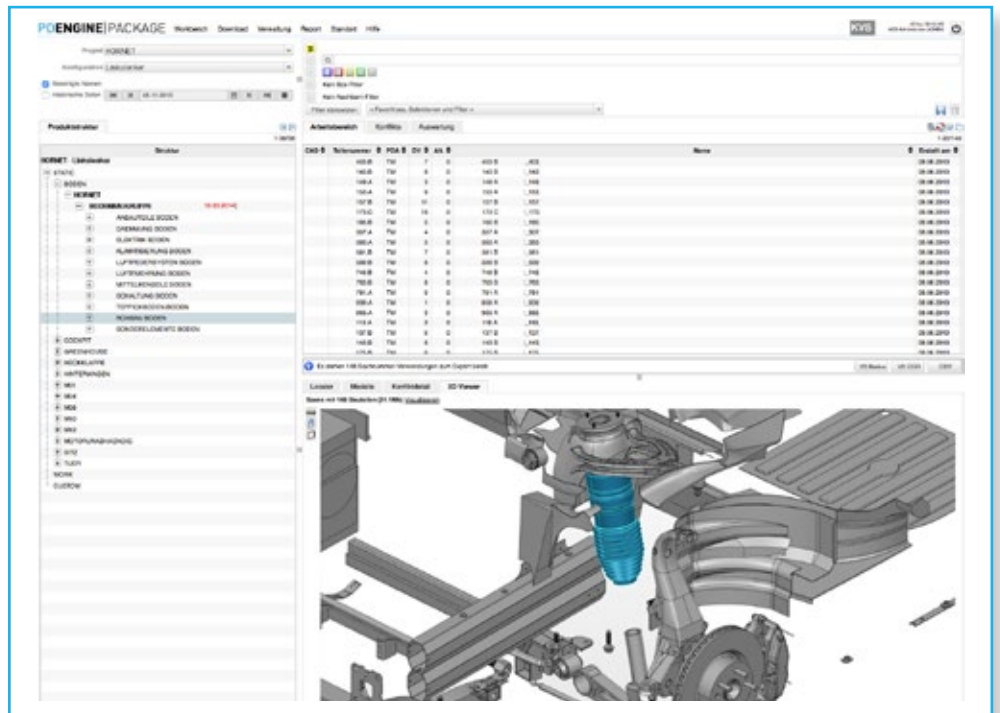
Die komplexesten CAD-3D-Daten zeigen sich von ihrer besten Seite – bis ins kleinste Detail wird sichtbar, was gezeigt werden soll. PDEngine | Package **gibt Ihren Entwicklungen ein klares Profil.**

Mit der perfekten Anzeige aller Bauteile im 3D-Viewer bleibt der Produktentwicklung nichts verborgen.

PDEngine | Package macht beim Komfort nicht die geringsten Abstriche. Das zeigt sich auch in der CAD-Unterstützung. Die komplexesten CAD-3D-Daten können tiefenscharf abgebildet werden. Eine CAD-Voran-sicht in 3D ist jederzeit möglich – auch ohne zusätzliche Programme wie bspw. CAD-Systeme oder weitere Plug-Ins.

Der hochleistungsfähige und perfor-mante Web-3D-Viewer geht in die Tiefe – er zeigt alle Bauteile, und dies aus den unterschiedlichsten Perspektiven. Und ohne Autoren-system können alle Entwicklungsaufgaben zur Vorschau, zu Besprechungen sowie für Zusam-menstellungen von Bauteilen und Bauräumen genutzt werden. So stehen beispielsweise selektierte Bauräume automatisch in CAD-Systemen dem Entwickler zur Verfügung.

Konstrukteure, Projektleiter und DMU-Verantwortliche haben gleich-zeitig das Wesentliche und Wichtige sofort voll im Blick – das reduziert die Fehlerquote und zahlt sich vor allem bei Engpässen vor den Terminabgaben aus.



PENGINE | Package lässt nichts aus – Datenstände werden erfasst und automatisiert zugeordnet sowie historisiert.

Ein schwerwiegendes Leistungs-Paket:

- Anzeige aller Bauteile mittels 3D-Viewer im Browser
- Darstellung durch Drehen und Verschieben in allen Perspektiven und Blickwinkeln
- Messen und Schneiden im 3D-Viewer im dargestellten CAD-Objekt erlaubt dem Konstrukteur bzw. Projektingenieur neue Zielvorgaben schnell zu überprüfen und Entwicklungsstände von Bauteil-Situationen gezielt zu betrachten.
- Zentrales CAD-Datenmanagement (z. B. automatische Clash-Untersuchungen mit zentraler Verwaltung der Bewertungsergebnisse)
- Anzeige und Auswertung von Kollisionen als Screenshot und im 3D-Viewer
- Neuartige Metakonfiguration erlaubt die Zuordnung über Projekte hinweg und die Abbildung von Modul- und Plattform-Strukturen



PRODUKTENTWICKLUNG AUF MULTIFUNKTIONALER EBENE: MIT PDENGINE | PACKAGE KOMMEN IHRE ENTWICKLUNGSPROJEKTE AUF TOUREN

Das Datenmanagement hält jederzeit jeder Prüfung stand – alle Abläufe führen in eine gemeinsame Struktur.
Ihr Daten-Paket in bester Ausstattung.



PDEngine | Package ist eine Datenmanagement-Plattform und der Produktentwicklung immer einen Schritt voraus.

Die perfekte Konfiguration im Zusammenspiel:

- Import aller Produkt-Strukturdaten und Deltaimporte aktualisierter Datenstände
- Importierte Strukturdaten werden in eigener Projekt- bzw. Fahrzeugkonfiguration aktualisiert, verwaltet und abgelegt
- Automatisches Update aktualisierter Daten
- Jederzeitiges Nachverfolgen durch historisierte Archivierung der Datenstände
- Komplette Transparenz der einzelnen Projekte vom Projektstart bis zum Ende
- Optimierter Nachweis für alle am Entwicklungsprozess Beteiligten
- Protokollierung aller Operationen unter Wahrung der gültigen Datenschutzrichtlinien
- Unterstützung verschiedenster Projekt-, Fahrzeug- bzw. Produktkonfigurationen
- Verwaltung eigener Daten am Konstruktions-Arbeitsplatz
- Dokumentation aller Veränderungen
- Datenmanagement mit versionieren, reversionieren und Festschreibung eines Entwicklungsstandes

Der uneingeschränkte Zugriff im Direkt-Modus:

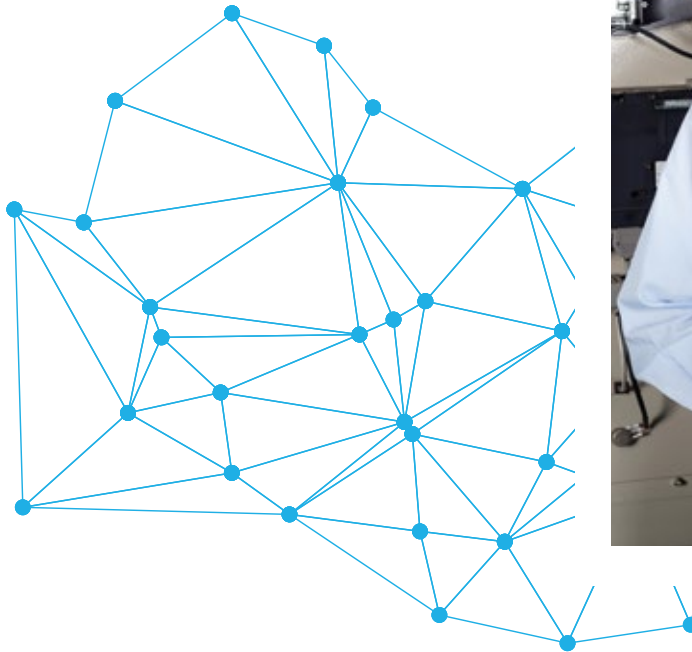
- Schnelle Textsuche in Echtzeit sowohl in Strukturbäumen als auch nach Bauteilen
- Schnelle und einfache Bauraumorganisation in Vorbereitung zum Laden ins CAD-System durch Suchfunktionen, z. B. Box- und Nachbarschaftssuche
- Individuell eingebaute Strukturfilter, bspw. nach definierten Merkmalen wie Fügeinformationen und Normteilen oder nach ITF-Bewertung und -Status
- Umfangreiches Benutzer-, Rollen- und Berechtigungskonzept
- Active-Directory Integration und SSO-Unterstützung
- Unterstützung der CAD-Systeme CATIA, ProE/Creo, NX in Vorbereitung

Mit PD**Engine** | Package werden durch die Konfiguration aus mehreren Bauräumen und der Vielzahl von eigenen Datenständen alle Entwicklungsprojekte zu einem Erfolgsfaktor im Unternehmen.



PRODUKTENTWICKLUNG IM INTEGRATIVEN ZUSAMMENWIRKEN: MIT PDENGINE | PACKAGE BEKOMMT IHRE ENTWICKLUNG NEUE DIMENSIONEN

Das Qualitätsmanagement ist das Rundum-Paket für optimale Produktentwicklungsprozesse. **Ihr Daten-Paket mit höchster Leistung.**



PDengine | Package ist Qualitätsmanagement, das der Produktentwicklung deutlich mehr Sicherheit gibt

Kurze Prozesse auf hohem Niveau:

- Hohe Qualitätsmerkmale durch automatisierte Datenbeschaffung vom OEM
- Zentrales Datenmanagement (z. B. automatische Clash-Untersuchungen mit zentraler Verwaltung der Bewertungsergebnisse)
- Einfache Verwaltung von Entwicklungs-Daten in Kombination mit Eigen- und Fremddaten
- Komfortable Echtzeitsuche in der Datenbank
- Zusammenstellung von Bauräumen und Bereitstellung in CAD-Systemen – effizient und performant durch lokale Datenverfügbarkeit
- Automatisierter Datentransfer zu CAD-Systemen, mit bidirektionaler Verbindung beider Systeme
- Multi CAD-Unterstützung und Integration in die Autorenwerkzeuge

Ergebnisse und Bewertungen auf eindeutigem Prüfstand:

- Automatische DMU-ITF-Prüfungen aller importierten Fremd- und Eigendaten
- Auswertungen durch zentralisierte Verwaltung der DMU-Analyse
- Anzeige und Auswertung von möglichen Kollisionen
- Keine Altdatenprobleme insbesondere vor Terminabgaben

PDengine | Package bringt Ihre Produktentwicklung schnell, zuverlässig und qualitativ hochwertig auf einen Nenner – und das zählt für den Erfolg.



PDENGINE|PACKAGE

MIT PDENGINE | PACKAGE WIRD DIE ZEIT ZUM
WERTVOLLEN PARTNER. IHRE PRODUKTENTWICKLUNG
KONZENTRIERT SICH AUF DAS WESENTLICHE.

Nach Studien und laut Kundenaussagen beschäftigt sich ein Ingenieur zu
70% mit Kommunikation, Datenpflege und Recherchen im Datenmeer eines
Projektes und lediglich zu 30% mit Entwicklungsthemen.

PD**Engine** | Package geht den umgekehrten Weg: Ihre **Datenpflege,**
Recherche und Verwaltung tendiert gegen Null.

