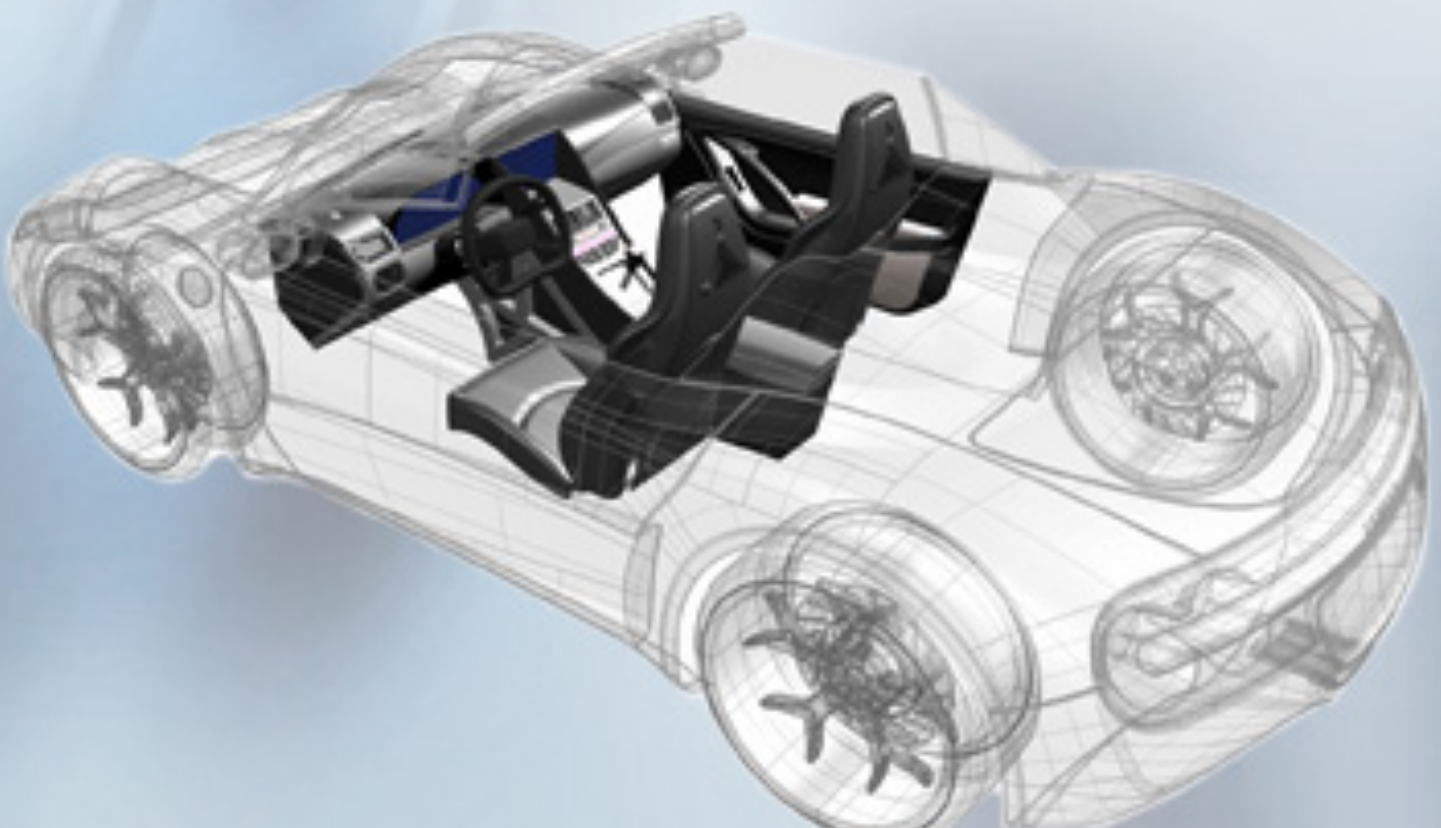




## Referenzbericht

csi Unternehmensgruppe

# Komplexe Produktstrukturen schnell und sicher bereitstellen





## **Über die csi Unternehmensgruppe**

Die csi Unternehmensgruppe ist anerkannter Entwicklungspartner in der Automobilindustrie. Immer wenn es um die Gestaltung von Karosserie, Exterieur oder Interieur geht, ist die csi Unternehmensgruppe mit ihren hochqualifizierten Mitarbeitern ein gefragter Ansprechpartner. Seit mehr als zwölf Jahren unterstützt die csi ihre Kunden im Produktentstehungsprozess und erarbeitet zukunftsweisende Lösungen mit neuesten Technologien. Dabei vertrauen die Kunden auf das know-how der Mitarbeiterteams bei der Entwicklung kompletter Fahrzeugmodule.

### **Die Herausforderung**

Die csi Unternehmensgruppe steht als Entwicklungspartner der Automobilindustrie vor der Herausforderung, immer kürzere Entwicklungszeiten mit wachsender Komplexität der Lösungen und neuen Technologien zu vereinbaren.

Als Automobilzulieferer sind sowohl die csi als auch die Automobilhersteller im Zuge der Entwicklung neuer Produkte auf eine enge Zusammenarbeit und dabei auch auf stetigen qualitativen Datenaustausch angewiesen.

Das von der Automobilindustrie zur Verfügung gestellte Datenvolumen wächst dabei stetig was die csi bislang mit immensen Personalressourcen im Hinblick auf Qualität und Aktualität der Daten kompensieren musste.

### **Zielsetzung**

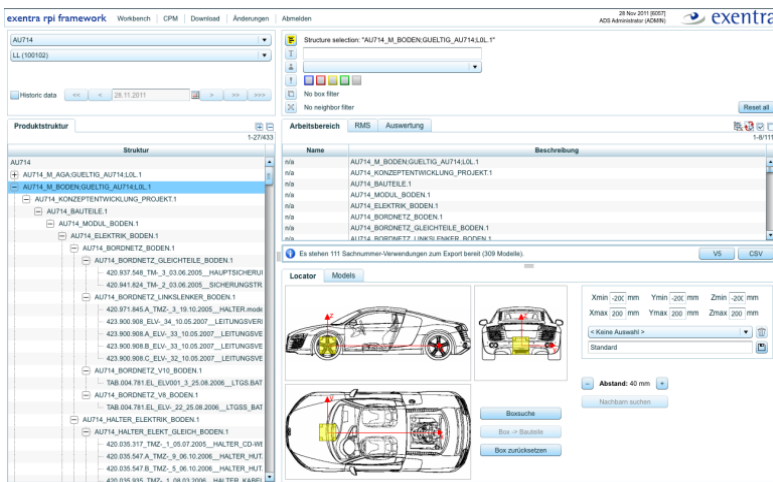
In dem zunehmend wettbewerbsintensiven Umfeld in dem sich die csi bewegt, muss die csi eine stets wachsende Produktivität ihrer Mitarbeiter erreichen.

Der hierfür nötige Freiraum der Kreativität der Mitarbeiter kann vor allem in der Reduzierung einfacher administrativer Aufgaben, wie der Bereitstellung und Pflege des Datenvolumens geschaffen werden.

Während der partnerschaftlichen Entwicklung neuer Modelle (mit Kunden wie z.B. Audi) ist es für die csi wichtig, die einzelnen Entwicklungsstände durchgängig nachvollziehen zu können. Durch die fortlaufende Dokumentation der Entwicklungshistorie kann die csi Nachbesserungsarbeiten vermeiden und ihre Qualität nachhaltig steigern.

## Realisierung

Die von Exentra bereitgestellte Lösung ermöglicht es, Fahrzeugdaten kontinuierlich automatisch zu laden und den Anwendern der csi in Echtzeit zur Verfügung zu stellen. Außerdem wird eine in sich stimmige Datenqualität ohne erheblichen personellen Aufwand erreicht.



Die Daten sind dabei so aufbereitet, dass sich eine Suche von einzelnen Fahrzeugbauteilen dank intuitiver Bedienoberfläche einfach gestaltet. Zudem können die Entwickler mittels DMU Kollisionsbetrachtungen einfach durchführen und somit wesentlich schneller und flexibler konstruktiv reagieren. Jede Veränderung wird dokumentiert und kann über einfache Mechanismen historisch zurückverfolgt werden.

Die Bedienoberfläche ist so gestaltet, dass sie den Anforderungen der Anwender nachkommt und sich auf die Kernfunktionen für die in der Entwicklung tägliche Arbeitsweise reduziert.

Für die Anwender der csi ergeben sich durch den Einsatz der exentra Lösung signifikante Vorteile bei der täglichen Arbeit wie:

- Übersichtliche Darstellung aller verfügbaren Fahrzeug Modelle
- Automatische Aktualisierung aller Daten
- automatische Versionierung
- paralleles zu Verfügung stellen tessellierter und nativer Daten
- Dokumentation und Festschreibung aller jemals ein gepflegter Daten
- Datensuche in Echtzeit
- Datensuche in Historischen Daten
- mehrere kombinierbare Filtermöglichkeiten (Struktur; Freitext; Bewertung; Box; Nachbarschaftsabfrage)
- Lesezeichen in der Box-Suche (Bauteil to Box)
- Übersichtliche, schnelle, intuitive GUI
- CSV Export von Suchergebnissen und Zusammenstellungen
- sehr schneller DMU (auch bei zuvor unbekannten Bauteilen - Kein spezielles Fahrzeug-Wissen Erforderlich)
- sehr hohe Zeitersparnis (mehr Zeit für die eigentliche Arbeit, minimaler Zeitaufwand für Bauraumerstellung)
- Flüchtigkeitsfehler oder Fehler aus Unwissenheit werden ausgeschlossen da alle Daten berücksichtigt werden





csi verwaltungs GmbH  
Robert-Mayer-Straße 10  
D-74172 Neckarsulm  
Germany  
[www.csi-online.de](http://www.csi-online.de)

exentra GmbH  
Digital Validation Management  
Hauptplatz 18  
85276 Pfaffenhofen a.d. Ilm  
Germany  
[www.exentra.de](http://www.exentra.de)

Die exentra GmbH mit Hauptsitz in Pfaffenhofen a.d. Ilm hat sich als starker und kompetenter Partner im Bereich der digitalen Produktentwicklung etabliert.

Umfassendes und konsistentes Produkt- und Prozessdatenmanagement ist heute in der digitalen Produktentwicklung über den gesamten Lebenszyklus wie selbstverständlich gefordert. Allerdings erschweren komplexe Anwendungen, heterogene sowie inkompatible Datenhaltungssysteme den unternehmensweiten Informationszugriff.

Die exentra hat als Ihr Partner stets den Erfolg Ihres Produktes im Focus und unterstützt Ihre Entwicklungsaufgaben. Wir beraten und unterstützen Sie, wenn es darum geht, das Potential Ihrer eingesetzten Systeme optimal zu nutzen und zu ergänzen.